

Przeгляд dywidendy demograficznej

Czym jest dywidenda demograficzna?

- Dywidenda demograficzna to okres korzystnej struktury wieku ludności, gdy liczba osób w wieku produkcyjnym rośnie szybciej niż liczba osób zależnych.
- Naturalna lub z migracji
- Oznacza większy potencjał wzrostu gospodarczego – więcej ludzi pracuje, mniej wymaga utrzymania.
- Trwa zwykle 20–40 lat.
- Warunki jej wykorzystania:
 - inwestycje w edukację i zdrowie,
 - tworzenie miejsc pracy,
 - stabilne instytucje.

 Nie każda dywidenda przekłada się na wzrost – potrzebna jest odpowiednia polityka.

Pierwsza dywidenda demograficzna

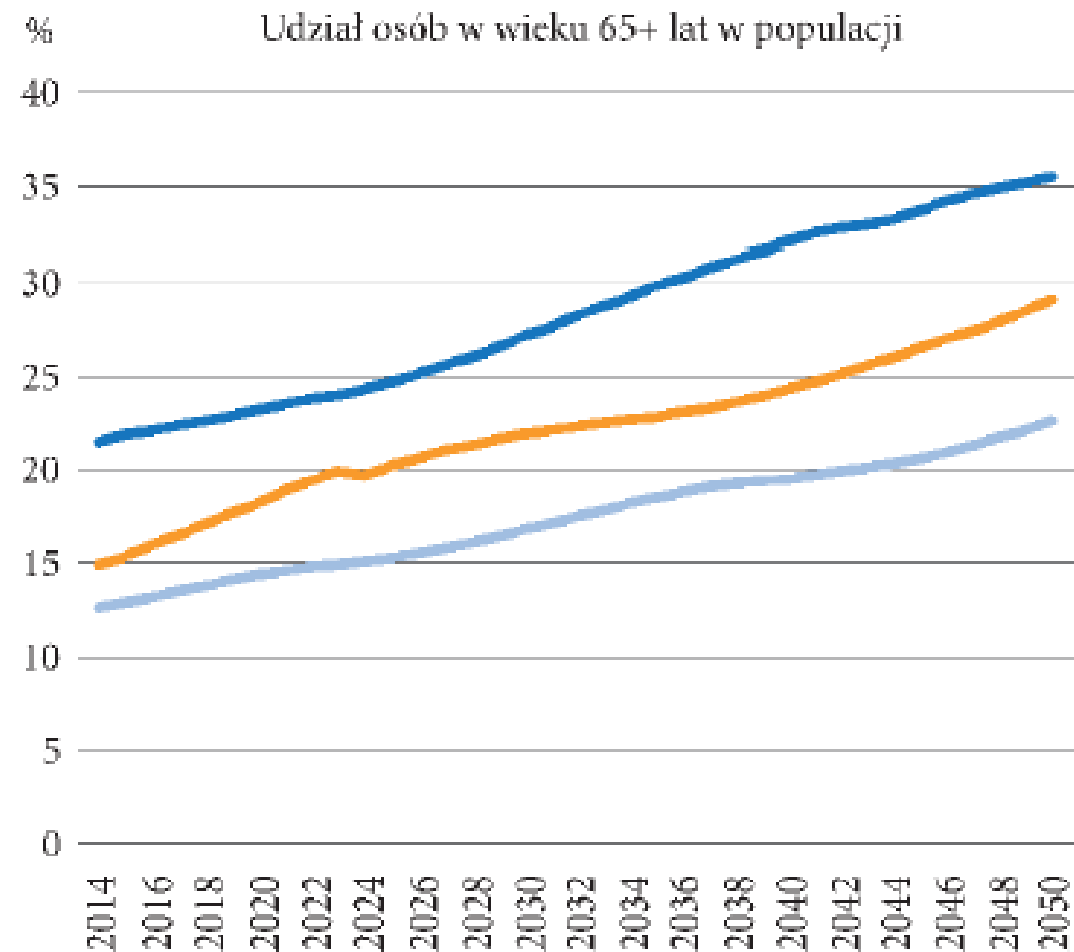
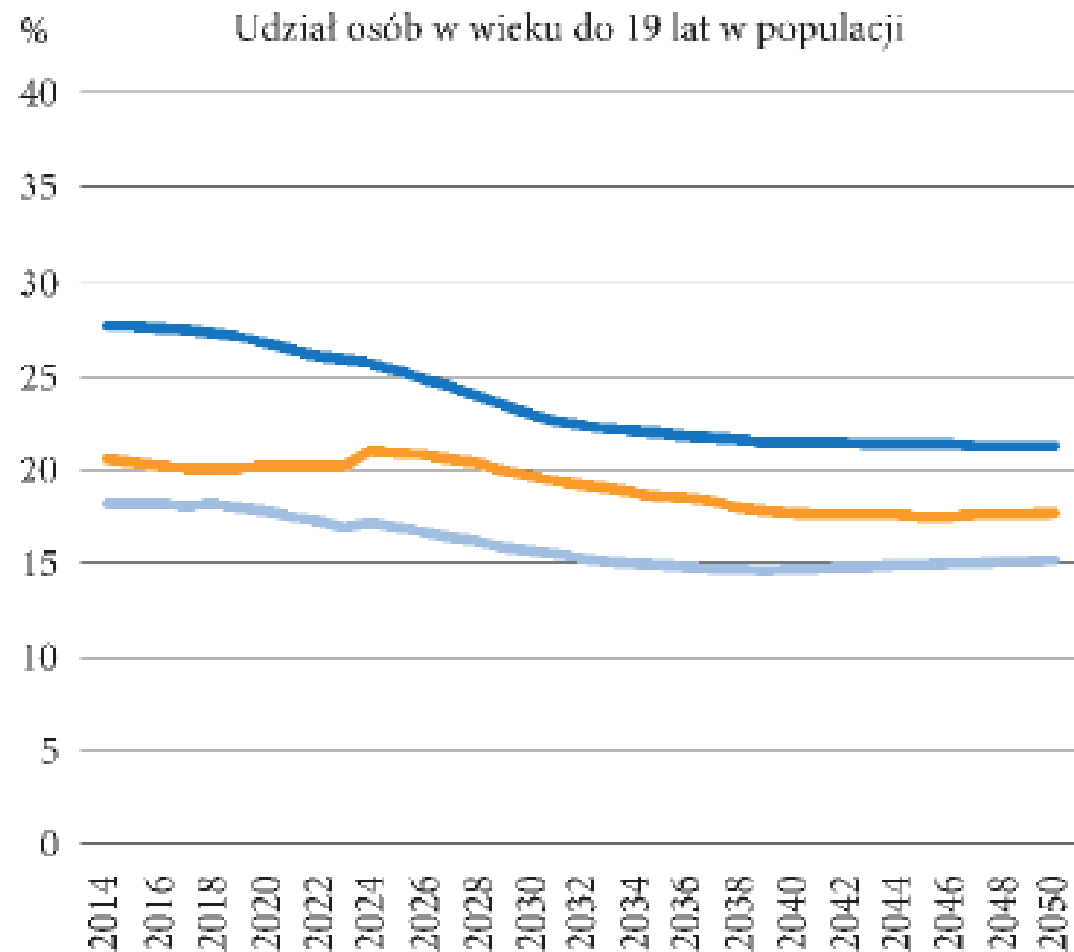
- Na wczesnym etapie [demograficznej] transformacji wskaźniki dzietności spadają, co prowadzi do mniejszej liczby młodych ust do wykarmienia. W tym okresie siła robocza rośnie czasowo szybciej niż zależna od niej populacja, uwalniając zasoby na inwestycje w rozwój gospodarczy i dobro rodziny.

Współczynnik zależności

$$\text{Współczynnik zależności} = \frac{\text{populacja w wieku nieprodukcyjnym}}{\text{populacja w wieku produkcyjnym}} \times 100$$

Polska

- Ogólny współczynnik zależności: ok. 60 na 100
- Współczynnik młodych (0–14): ok. 24 na 100
- Współczynnik starszych (65+): ok. 36 na 100



— Polska
 — minimum
 — maksimum

Druga dywidenda demograficzna

- Druga dywidenda jest również możliwa. Populacja skoncentrowana w starszych grupach wieku produkcyjnego (50-60 lat – najwyższa wydajność intelektualna i zawodowa) i stojąca przed wydłużonym okresem emerytury ma silną motywację do akumulowania aktywów — chyba że jest przekonana, że jej potrzeby zostaną zaspokojone przez rodzinę lub rząd.

Efektywni producenci i konsumenci

Współczynnik wsparcia klasyczny

=Liczba osób w wieku nieprodukcyjnym (<15 i 65+)/Liczba osób w wieku produkcyjnym (15–64 lata)

$$L = \sum_0^{\omega} \frac{y_l(x)}{\bar{y}_l(30-49)} P(x)$$

$$N = \sum_0^{\omega} \frac{c(x)}{\bar{c}(30-49)} P(x)$$

$P(x)$ – population age x

$y_l(x)$ – per capita labor income age x

$\bar{y}_l(30-49)$ – per capita labor income age 30-49

$c(x)$ – per capita labor income age x

$\bar{c}(30-49)$ – per capita consumption age 30-49

Dwie dywidendy

Kanał dla pierwszej dywidendy:

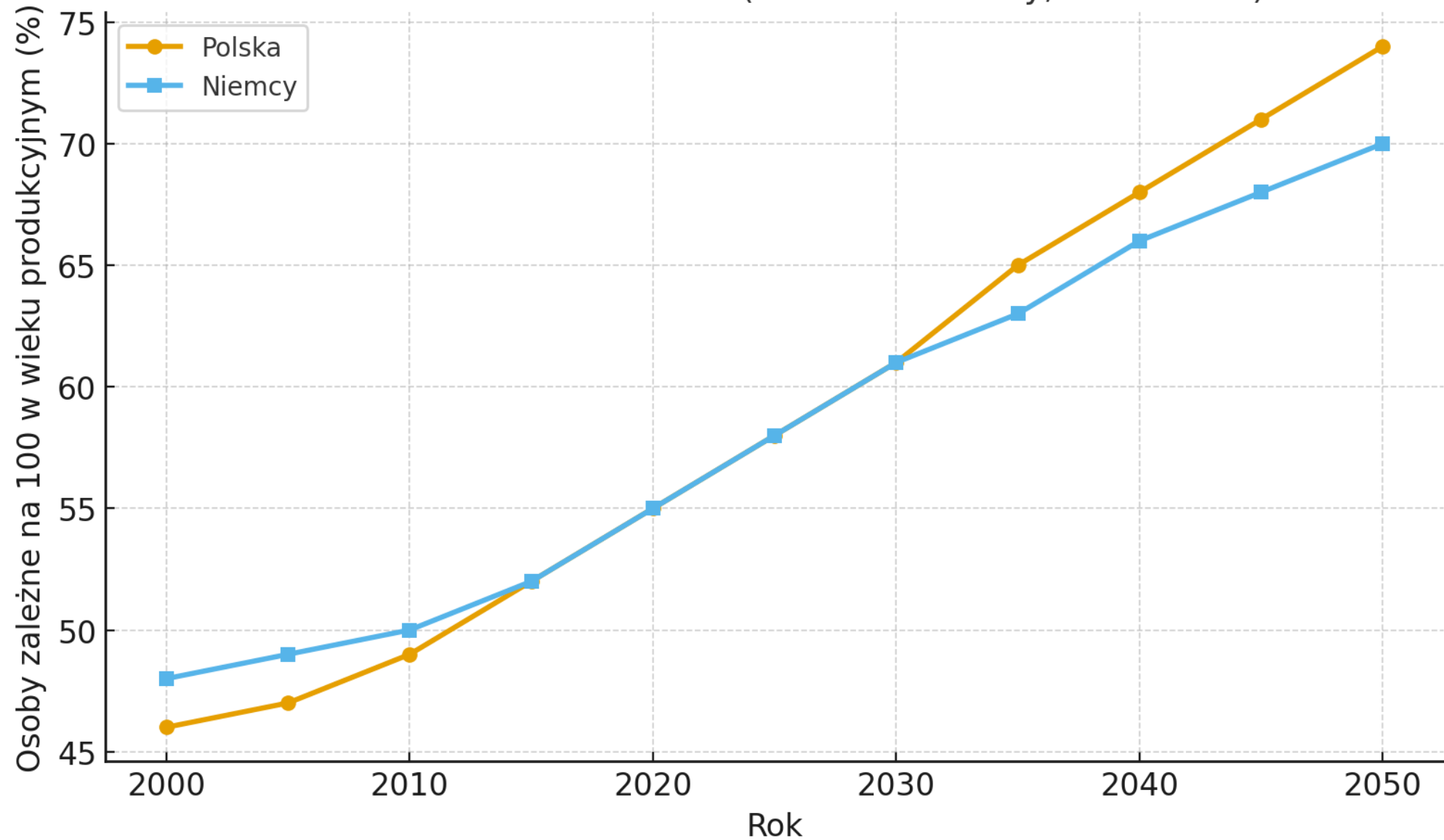
Wzrost współczynnika wsparcia produkcyjnego (L/N) przy stałych pozostałych czynnikach, oszczędnościach i dochodzie na jednego efektywnego pracownika.

$$(1 - s) \frac{Y}{L} \frac{L}{N}$$

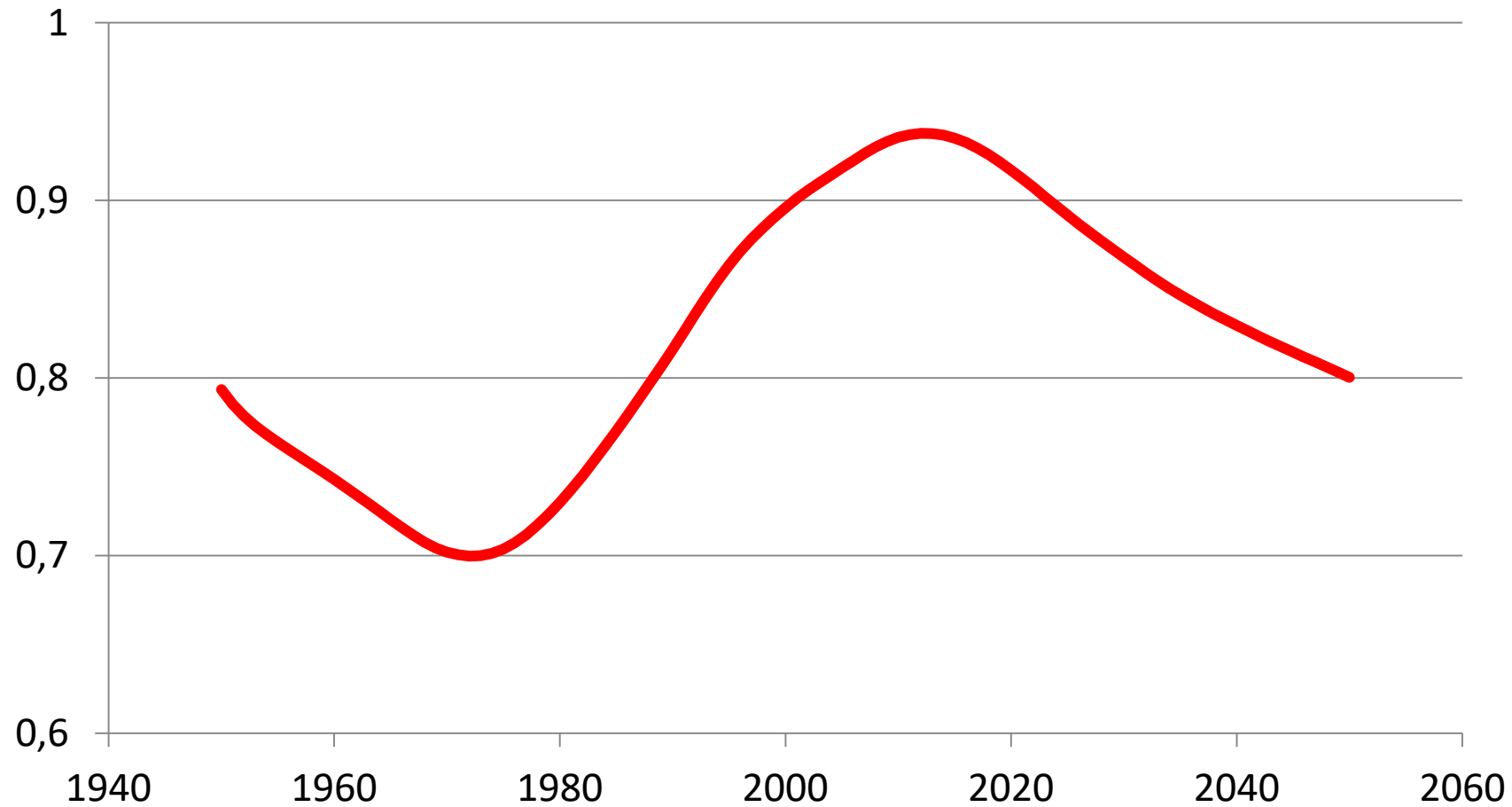
Kanał dla drugiej dywidendy:

Zmiany w oszczędnościach i kapitale na jednego efektywnego pracownika wpływają na dochód z pracy i z aktywów przypadający na jednego efektywnego pracownika.

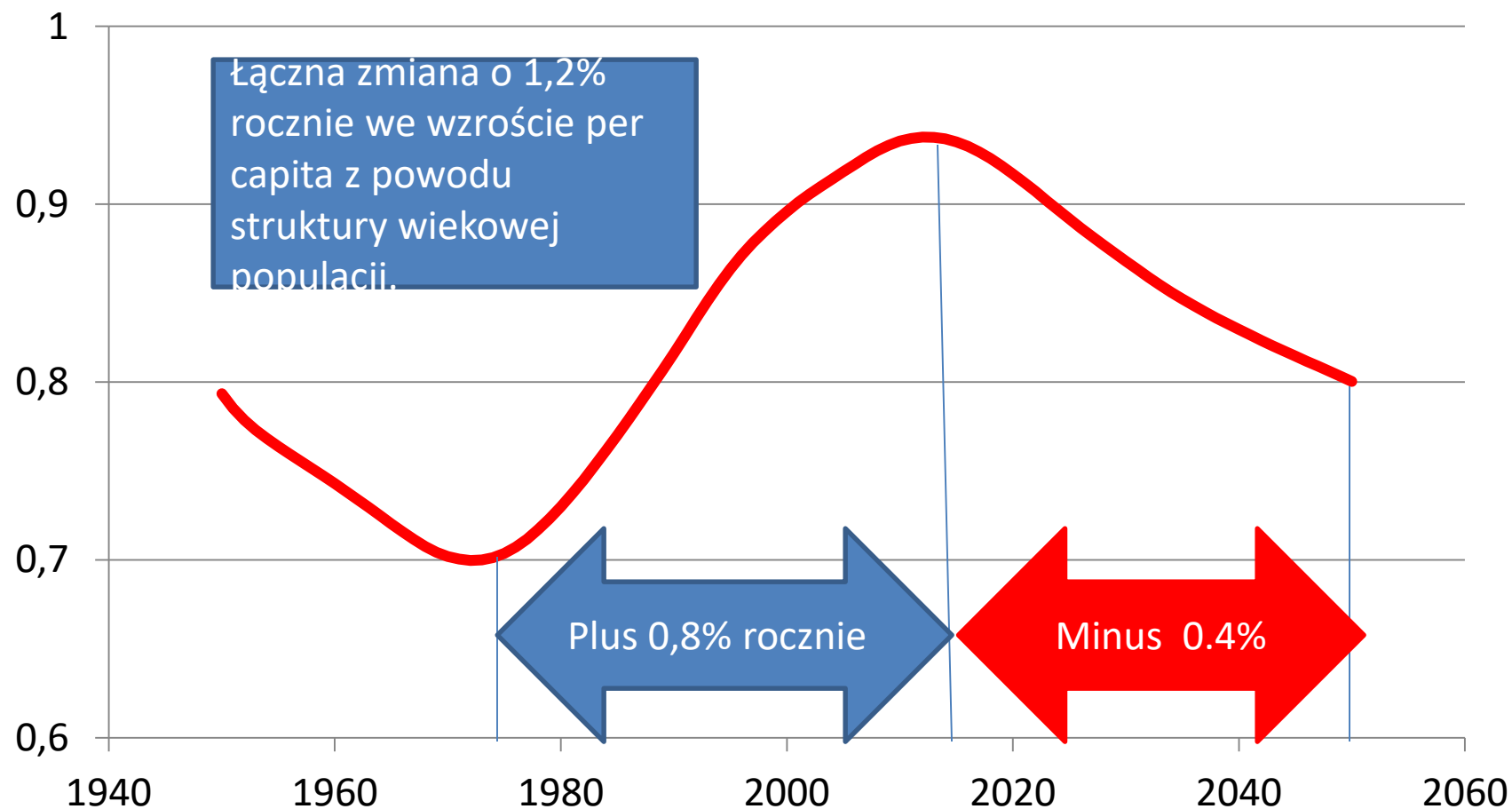
Wskaźnik zależności wieku (Polska vs Niemcy, 2000-2050)



Współczynnik wsparcia produktywnego, Chiny



Współczynnik wsparcia produktywnego, Chiny



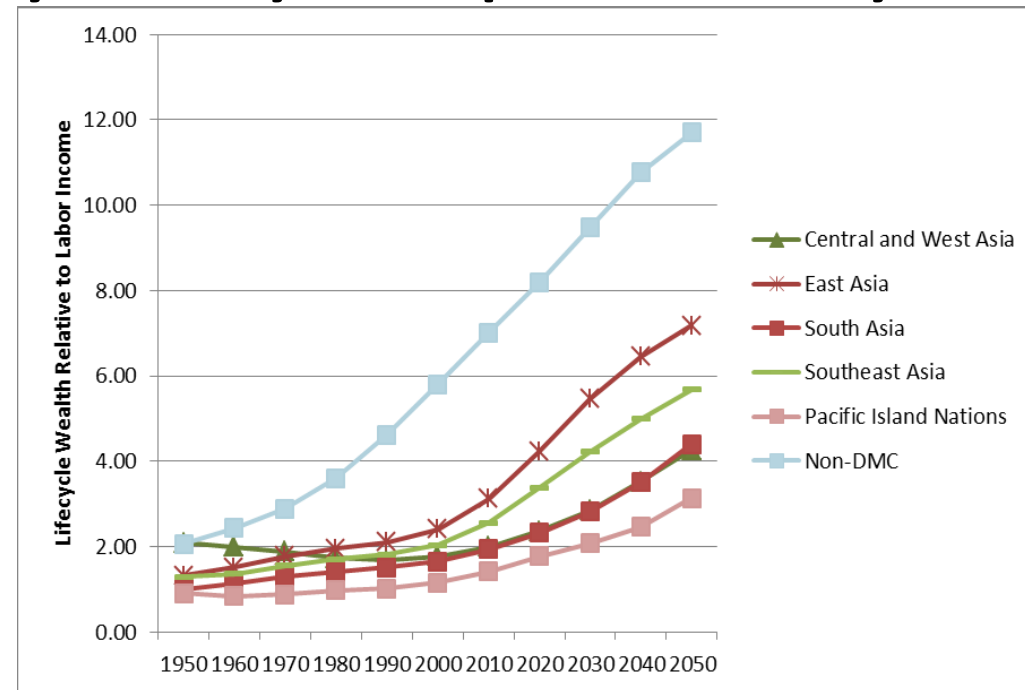
Ważne kwestie dotyczące pierwszej dywidendy

- Roczny zysk versus łączny zysk.
- Największe korzyści mogą wystąpić w krajach, które zaczynały z szczególnie niekorzystnej pozycji, tj. bardzo wysokiej dzietności i dużego obciążenia dzieci.
- Wpływ polityki na dywidendę
- Zdrowie reprodukcyjne i spadek płodności
- Polityki cyklu życia (dochód z pracy i konsumpcja)

Druga dywidenda demograficzna

- Starzenie się prowadzi do zwiększenia popytu na majątek w cyklu życia, czyli łącznych zasobów potrzebnych do zaspokojenia potrzeb w cyklu życia.
- Wpływ na aktywa zależy od tego, w jakim stopniu osoby starsze polegają na transferach versus aktywach w celu utrzymania swojego spożycia w starszym wieku.
- Kwantyfikacja drugiej dywidendy demograficznej wymaga modelu makroekonomicznego obejmującego
- Wpływ populacji na oszczędności (s) i kapitał (K)
- Wpływ kapitału na produktywność (Y/L)

Majątek w cyklu życia, profile wysokich dochodów



DMC – kraje rozwijające się.

Umiarkowany wzrost DMC przed 2000 r. – około 1,5% szybciej niż dochód z pracy.

Wzrost najszybciej w krajach DMC w latach 2010–20, o 2,8% szybciej niż dochód z pracy.

Wzrost staje się bardziej umiarkowany w późniejszych dekadach, ale zawsze szybszy niż dochód z pracy.

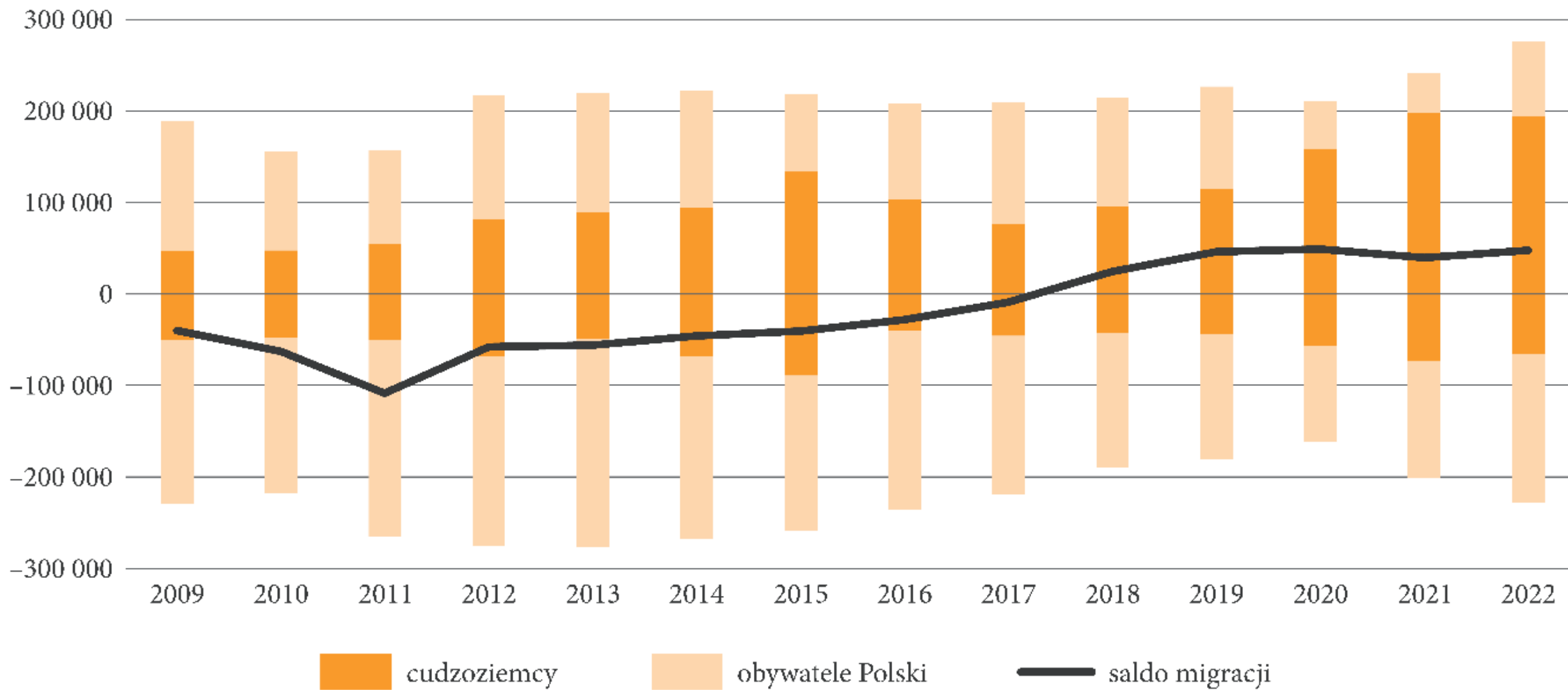
Rozszerzenie drugiej dywidendy na kapitał ludzki

- Kompromis między dietnością a wydatkami na kapitał ludzki na dziecko.
- Starzejące się społeczeństwa będą mieć mniej pracowników, ale będą oni bardziej produktywni dzięki zwiększonemu kapitałowi ludzkiemu.
- Kompromisem między dietnością a kapitałem ludzkim
- Wpływem kapitału ludzkiego na produktywność (przemiany technologiczne)

Imigracja jako przedłużenie dywidendy demograficznej

- W krajach starzejących się (np. Polska, Niemcy) liczba osób w wieku produkcyjnym spada.
- Imigracja może złagodzić skutki starzenia się poprzez:
 - uzupełnienie siły roboczej,
 - zwiększenie bazy podatkowej,
 - zrównoważenie systemu emerytalnego.
- Wymaga jednak skutecznej integracji społecznej i zawodowej.

Imigracja może być „drugą dywidendą” – utrzymuje pozytywne efekty struktury wieku.



Dywidenda demograficzna i imigracja: Polska vs Niemcy

Polska:

- Koniec pierwszej dywidendy, szybkie starzenie.
- Współczynnik zależności ok. 60%.
- Imigracja głównie z Ukrainy i Azji.
- Wyzwania: emigracja młodych, niska dzietność.

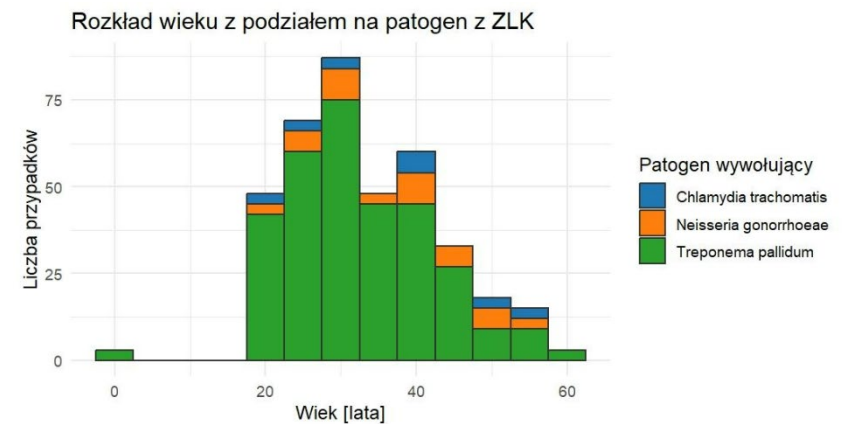
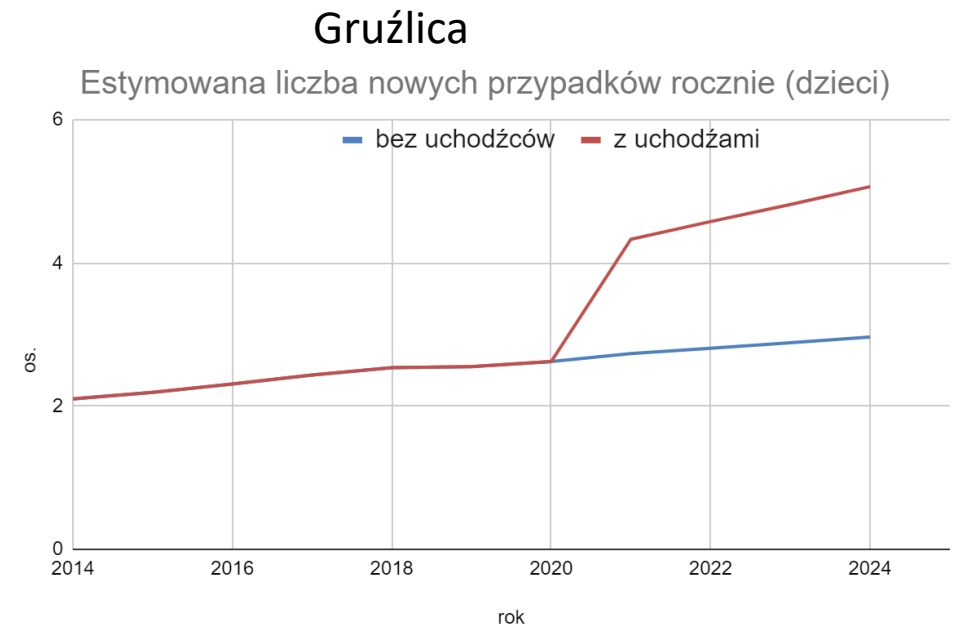
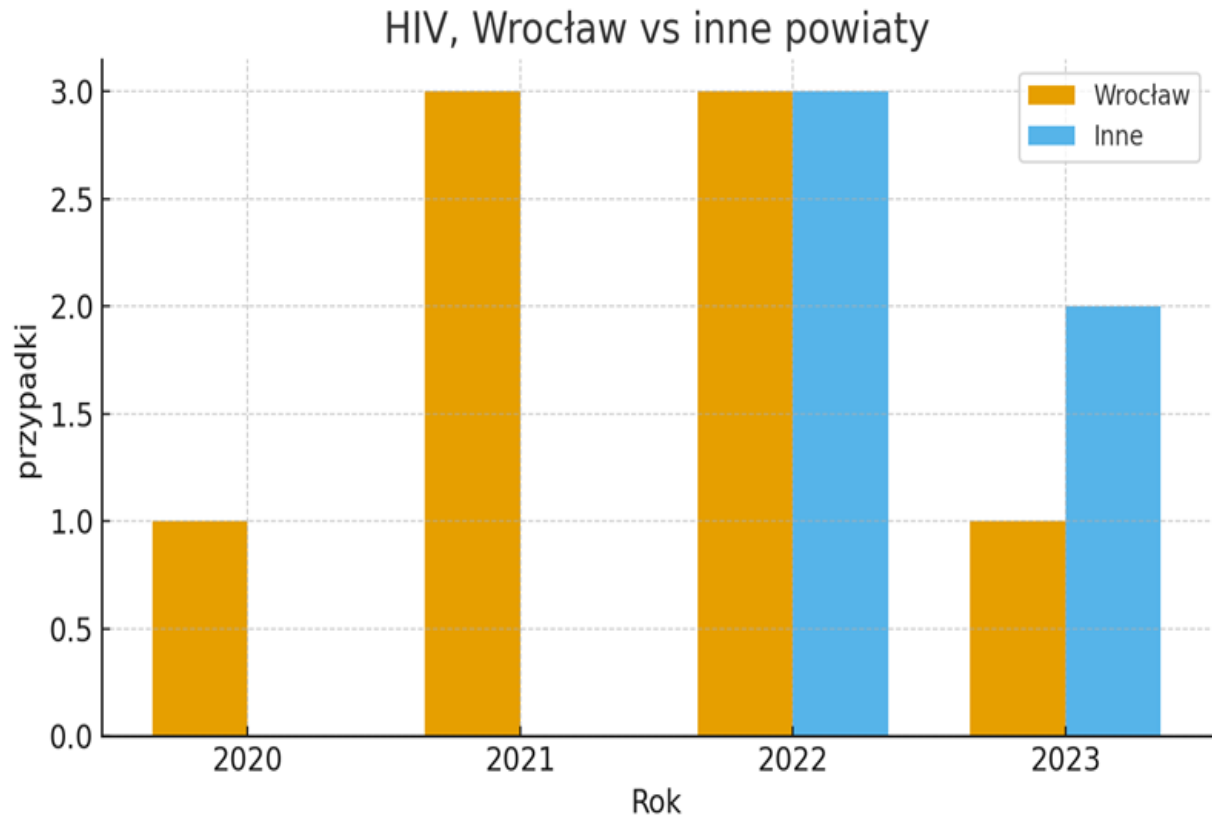
Niemcy:

- Po dywidendzie, faza utrwalonego starzenia z pokolenia Gast Arbeiterów.
- Współczynnik wsparcia ok. 57%.
- Systemowa polityka migracyjna, Drenaż mózgów.
- Wyzwania: integracja kulturowa i presja socjalna (Mieli przyjechać pracownicy a przyjechali ludzie).

Polska dopiero zaczyna wykorzystywać potencjał migracji, Niemcy już budują trwałe systemy integracyjne.

Kraj / populacja	TFR imigrantek lub osób z tła migracyjnego	TFR potomków imigrantów (2. pokolenie)	TFR ogólna (rodowici / cała populacja)
Francja	~ 2,6 dzieci dla kobiet imigranckich vs ~ 1,8 dla rodzimych	Potomkinie imigrantów: 1,90 (średnia końcowa liczba dzieci)	Kobiety bez pochodzenia migracyjnego: 1,86
Norwegia	W 2000 TFR imigrantek ~ 2,6, spadek do < 2,0 w 2017	Norsk-born immigrant rodzic (2. pokolenie): 1,48 (2018)	Kobiety „inne” / bez tła migracyjnego: 1,50 (2018)
Szwecja	—	potomkinie imigrantów mają niższą szansę na 1. dziecko i 2. dziecko niż kobiety z pełnym szwedzkim tłem; ale dla 3. dziecka w niektórych grupach ryzyko jest wyższe.	Ogólna TFR Szwecji (2021): ~ 1,67

Choroby przenoszone drogą płciową i inne choroby zakaźne a migracja



Dywidenda demograficzna i imigracja

- Imigranci w 2 pokoleniu (albo już w 1 pokoleniu) albo przyjmują nawyki demograficzne państwa goszczącego albo nie interferują się (problemy zachodniej Europy, jak przestępczość strefy no-go itp.)
- Imigracja rozwiązuje problem w perspektywie 10-30 lat
- Konflikt między gospodarką (która ich w Polsce potrzebuje), a społeczeństwem wciąż monoetnicznym.

Sedno sprawy

- Pierwsza i druga dywidenda demograficzna mogą wnieść istotny wkład w wzrost gospodarczy.
- Cykl ekonomiczny życia wpływa na obie dywidendy demograficzne
- Potrzeby medyczne i społeczne w podeszłym wieku
- Starzenie się społeczeństwa: gospodarczo sobie poradzimy, ale czy system ochrony zdrowia to wytrzyma?
- Kwantyfikacja systemu redystrybucji jest kluczowa, aby zrozumieć, jak starzenie się wpłynie na popyt na aktywa potrzebne do zaspokojenia potrzeb w starszym wieku.